

□□第111回日仏美術学会例会のお知らせ□□

19世紀フランスにおける 絵画と文学の相関

聴講自由ですので、ふるってご参加下さい。

日時 2009年 6月13日(土) 14時30分~17時15分

場所 京都大学文学部 新館2階 第7講義室

京都市左京区吉田本町、市バス「京大正門前」下車すぐ 京阪出町柳下車徒歩12分



■ 秋丸知貴 (日図デザイン博物館)

14:30-15:10

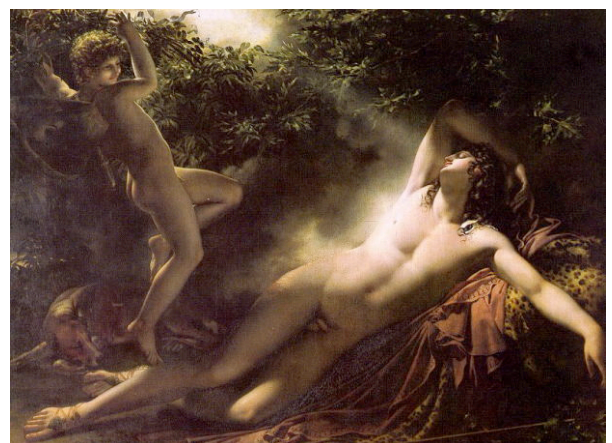
ポール・セザンヌの鉄道主題
—《ボニエールの船着場》
(1866年夏)を中心に—

■ 村田京子(大阪府立大学)

15:20-16:00

文学と絵画の間テキスト性
—バルザックとジロデー

■ 質疑(全体討論) 16:15-17:15



コーディネーターと司会：吉田典子

連絡先：神戸大学国際文化学研究科

tel:078-803-7488(dial in)

e-mail: ynoriko@kobe-u.ac.jp

日仏美術学会

〒150-0013 東京都渋谷区恵比寿3-9-25 日仏会館内

Tel/Fax 03-3280-2415 E-mail :art-francojaponais@digital.email.ne.jp